

# KUNSTHAUS ZENDSCHEID

## Dialog - figurative Gegensätze

---

Eröffnung der Ausstellung Sonntag 05. August 2018 um 11 Uhr  
Ausstellungsdauer 05.08. bis 09.09.2018

**JÜRGEN BUHRE**



**SEBASTIAN BÖHM**



KUNSTHAUS ZENDSCHEID  
Dorfstrasse 20, 54655 Zendscheid  
Kontakt 0151 4074 7679  
[www.kunsthhaus-zendscheid.de](http://www.kunsthhaus-zendscheid.de)



JÜRGEN BUHRE

---



**KUNSTHAUS ZENDSCHEID**

Dorfstrasse 20, 54655 Zendscheid - Phone 0151 4074 7679

[www.kunsthhaus-zendscheid.de](http://www.kunsthhaus-zendscheid.de)

# JÜRGEN BUHRE

---

## Paris - Buhre - Paris und die Chimären der Cité des Arts

Mein Besuch in Jürgen Buhres Atelier in Paris begann mit einer großen Überraschung. Ich war davon ausgegangen, neuere Arbeiten, vornehmlich auf Leinwand, vorzufinden. Was sich mir jedoch zeigte waren gänzlich neue Bildschöpfungen. Merkwürdige Wesen zeigten sich auf den eher kleineren Bildtafeln, die in ihrer Tendenz die vorgegebene Fläche sprengten und in den Raum ragten:

Bildreliefs - Reliefbilder mit ungewöhnlicher Stofflichkeit und doch unverwechselbar mit der Bildsprache des Künstlers Buhre versehen. Ich kannte Buhres skulpturales Werk und dessen engen Bezug zu seiner Malerei. Hier jedoch tauchte plötzlich ein symbiotisches Verschmelzen der unterschiedlichen Medien auf. Die von ihm benutzte Materialität von Stoffen, die, teils verknotet, teils benäht oder verklebt, das eigentliche Sujet der Arbeiten bilden, haben mich verwirrt und fasziniert. Es waren „Zwischenwesen“, ihre Stofflichkeit nicht verneinend, aber auch sich von ihr durch die malerische Umsetzung lösend. Windungen des Materials setzen die Naht als Saum, als Muster oder als Narbe ein; versinnbildlichen sie eine Wunde oder Narbe, oder fügen sie als Verbindungslinie zwei Dinge zu einem?

Zu den Grundlagen und Bedingungen ästhetischer Erfahrung gehört maßgeblich auch die Materialität und Dinghaftigkeit von Kunstwerken. Diese Dinghaftigkeit ist von den Erscheinungsweisen des Kunstwerks nicht zu trennen. Erst durch künstlerische Gestaltung, Akte des Interpretierens und Urteilens, Zuschreibungen, können die verwendeten Dinge zum ästhetisch erfahrbaren Werk werden. Dieser Transformationsprozess vom Ding zum Kunstwerk ist weder irreversibel noch von historischen, kulturellen und institutionellen Kontexten unabhängig. Das Verhältnis von Kunstwerk und Ding, so auch bei Jürgen Buhres „Chimären“, gibt sich als eine Geschichte variierender Grenzziehungen und Entgrenzungen zu erkennen. Die Entgrenzung des Kunstwerks durch die Einverleibung von Gebrauchsgegenständen und Konsumgütern, eine Errungenschaft der Avantgarde, vornehmlich in seiner Entstehung in Paris beheimatet, hat Jürgen Buhre für sich entdeckt. Paris wurde für ihn somit ein Ort des reflektierten Innehaltens, des Distanzhaltens und der Weiterentwicklung seiner bisherigen künstlerischen Praxis. Er thematisiert damit die grundsätzliche Frage in der Kunst, nämlich die Grundannahme, dass ein Bild immer Bild von etwas ist, Darstellung einer Sache, mit der es selbst nicht übereinstimmt. Diese Differenz zwischen dem Bild als Gegenstand eigener Materialität und dem, was im Bild zur Anschauung kommt, hält Jürgen in den Bildobjekten - Objektbildern in der Schwebe.

© Michael Kortländer

**KUNSTHAUS ZENDSCHEID**

Dorfstrasse 20, 54655 Zendscheid - Phone 0151 4074 7679

[www.kunsthhaus-zendscheid.de](http://www.kunsthhaus-zendscheid.de)

JÜRGEN BUHRE

---



**KUNSTHAUS ZENDSCHEID**

Dorfstrasse 20, 54655 Zendscheid - Phone 0151 4074 7679

[www.kunsthhaus-zendscheid.de](http://www.kunsthhaus-zendscheid.de)

# JÜRGEN BUHRE

---



## KUNSTHAUS ZENDSCHEID

Dorfstrasse 20, 54655 Zendscheid - Phone 0151 4074 7679

[www.kunsthaus-zendscheid.de](http://www.kunsthaus-zendscheid.de)



# JÜRGEN BUHRE

---



## KUNSTHAUS ZENDSCHEID

Dorfstrasse 20, 54655 Zendscheid - Phone 0151 4074 7679

[www.kunsthhaus-zendscheid.de](http://www.kunsthhaus-zendscheid.de)

JÜRGEN BUHRE

---



**KUNSTHAUS ZENDSCHEID**

Dorfstrasse 20, 54655 Zendscheid - Phone 0151 4074 7679

[www.kunsthaus-zendscheid.de](http://www.kunsthaus-zendscheid.de)

# JÜRGEN BUHRE

---

1963 geboren in Gelsenkirchen  
berufliche Ausbildung als Maler und Grafiker  
seit 1996 freie Malerei und Ausstellungsaktivitäten im In- und Ausland  
2012, 2016 Cité Internationale des Arts Paris, Gastatelier  
Mitglied im Kunstverein Gelsenkirchen  
Mitglied im Verein Düsseldorfer Künstler  
Atelier: Künstlerzeche Unser Fritz 2/3, Herne  
[www.juergen-buhre.de](http://www.juergen-buhre.de)

## **Nationale | Internationale Ausstellungen und Ausstellungsbeiträge (Auswahl)**

2017 Flottmann-Hallen | Herne  
2016 Asia Contemporary | Hong Kong, China  
2016 A.R.T. | Taipei, Taiwan  
2016 Art Karlsruhe (Galerie Schloss Seefeld)  
2015 Vin Gallery | Saigon, Vietnam  
2015 Galerie Schürmann | Kamp-Lintfort  
2014 NRW Wirtschaftsministerium | Düsseldorf  
2014 Künstlerzeche Unser Fritz 2/3 | Herne  
2014 Kunstverein | Bad Essen  
2013 Große Kunstausstellung NRW | Düsseldorf  
2013 Art Fair | Köln  
2012 Extraschicht | Zeche Ewald | Herten  
2011 Städtisches Museum | Gelsenkirchen  
2011 Volksbank Ruhr Mitte | Gelsenkirchen  
2010 Galerie Peerlings | Krefeld  
2010 Kunsthalle Schloss Seefeld  
2009 cb-art Galerie | Wiesbaden  
2008 Art Karlsruhe  
One-Artist-Show Galerie Peerlings  
2008 Flottmann-Hallen | Herne  
2008 Galerie Hermann | Neumarkt  
2008 Galerie Depelmann | Hannover  
2007 Galerie beim Stadthaus | Uster, Schweiz  
2006 Europa-Parlament | Brüssel | Belgien  
2006 Cologne Fine Art | Köln

2005 Haiangshan Art Galerie | Shanghai, China  
2005 Galerie Hohmann | Köln  
2005 Tigh Fíli | Cork | Ireland  
2004 Conzen | Düsseldorf  
2004 Ludwig Galerie | Schloss Oberhausen  
2004 Städtische Galerie | Herne  
2003 Galerie Schneider | Berlin  
2003 EON | Gelsenkirchen  
2002 Galerie Lunico | Palma de Mallorca  
2002 Galerie Peerlings | Krefeld  
2000 Künstlerzeche Unser Fritz 2/3 | Herne  
2000 Vestischer Künstlerbund | Recklinghausen

## **KATALOGE**

Zwei bis Drei Dimensional  
Museum Flottmann-Hallen, 2017

Schaffensphasen  
Kunsthalle Schloss Seefeld, Galerie Stenzel, 2015

Veränderungen  
Verlag Galerie Peerlings, 2010

Erfahrungen  
Verlag Galerie Peerlings, 2006

Neue Arbeiten  
Verlag Galerie Peerlings, 2003

Randerscheinungen  
Künstlerzeche Unser Fritz 2/3, 2001

Die Spur des Menschen  
Kommunale Galerie Gelsenkirchen, 1998

## **KUNSTHAUS ZENDSCHEID**

Dorfstrasse 20, 54655 Zendscheid - Phone 0151 4074 7679

[www.kunsthhaus-zendscheid.de](http://www.kunsthhaus-zendscheid.de)



# SEBASTIAN BÖHM

---



## KUNSTHAUS ZENDSCHEID

Dorfstrasse 20, 54655 Zendscheid - Phone 0151 4074 7679

[www.kunsthhaus-zendscheid.de](http://www.kunsthhaus-zendscheid.de)

# SEBASTIAN BÖHM

---

„Er geht durch die Stadt bis zum Atelier und schließt auf. Er muss das Licht anmachen, draußen ist es etwas dunkel, nach Norden hin ein bewölkter Tag und sogar ein wenig regnerisch. Er sieht aus dem Fenster, die Werkstatt endet dort im Glas und führt den Blick nur halb zum Hof, gegenüber auf eine Mauer. Überall ist feines graublaues Licht in der Luft, wie jetzt wohl gerade in der ganzen Stadt.

In der Luft, also in der dritten Dimension, ist das Malen begrenzt, dort kann man keine Farbe auftragen, weil die Fläche den Widerstand für den Pinsel leisten muss. Das ist Begrenztheit, die eigentlich erste Kritik am Malen sein müsste, und große Vorgabe zugleich. Allein schon die Entscheidung, zu den Seiten, nach oben und unten zu malen, muss er treffen. Und während er mit dem Bildträger arbeitet, lässt dieser ihn das Gemalte immer nach vorne und hinten denken, die Vorstellung der malarischen Fläche kann nicht das Flache sein. Volumen muss in der Malerei Volumen treffen, und die Dehnungen zueinander müssen in einer Tiefe stehen. Es ist eben auch diese graublaue Atmosphäre für jede Farbe verantwortlich, die mit ihrem Licht die Farbtemperatur eines Objektes bestimmt. Die Tiefe zwischen ihm und einem Objekt ist Teil des Gesehenen wie ein Objekt selbst, ein Körper, ein Baum, ein Strauch oder eine Mauer im Nebel.

Jedes Objekt ist an die Wellen des Lichtes geknüpft, das durch die Atmosphäre zu ihm kommt. In ihm verknüpft sich das alles und bleibt wohl Licht und Masse, aber beginnt doch erst in ihm, in seinen Augen als vorgewölbtem Wollen des Gehirns. Und mit dem Wollen kann für ihn erst alles auf der Leinwand geltend gemacht werden. Die Natur des Sehens untersucht sich dort selbst.“

*Aus: Sebastian Böhm, Spaziergang mit dem Maler, 2005, Trier, Kunstverein Trier Junge Kunst e. V.*

**KUNSTHAUS ZENDSCHEID**

Dorfstrasse 20, 54655 Zendscheid - Phone 0151 4074 7679

[www.kunsthhaus-zendscheid.de](http://www.kunsthhaus-zendscheid.de)

# SEBASTIAN BÖHM

---



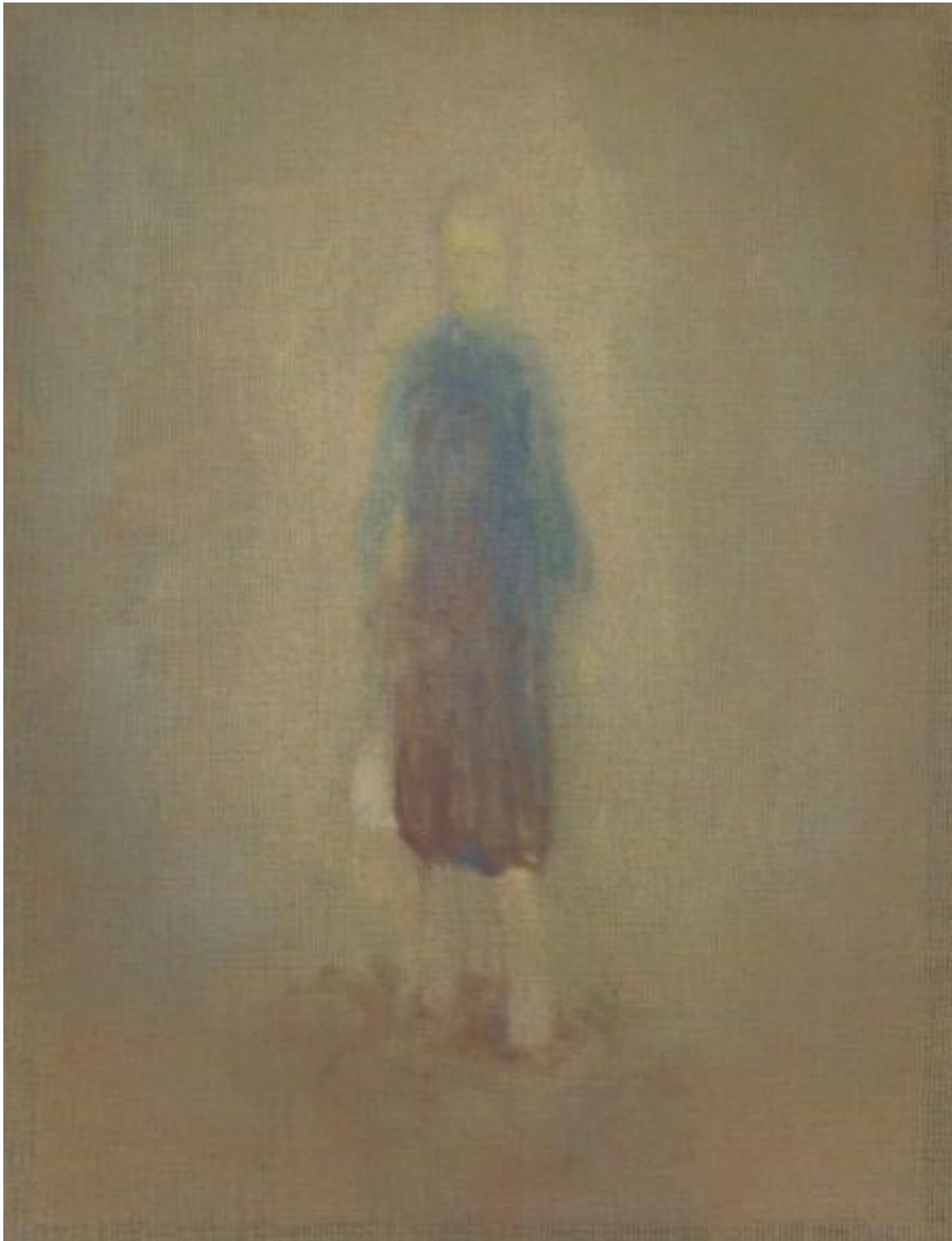
## KUNSTHAUS ZENDSCHEID

Dorfstrasse 20, 54655 Zendscheid - Phone 0151 4074 7679

[www.kunsthhaus-zendscheid.de](http://www.kunsthhaus-zendscheid.de)

# SEBASTIAN BÖHM

---



## KUNSTHAUS ZENDSCHEID

Dorfstrasse 20, 54655 Zendscheid - Phone 0151 4074 7679

[www.kunsthhaus-zendscheid.de](http://www.kunsthhaus-zendscheid.de)

# SEBASTIAN BÖHM

---



## KUNSTHAUS ZENDSCHEID

Dorfstrasse 20, 54655 Zendscheid - Phone 0151 4074 7679

[www.kunsthhaus-zendscheid.de](http://www.kunsthhaus-zendscheid.de)



# SEBASTIAN BÖHM

---



## KUNSTHAUS ZENDSCHEID

Dorfstrasse 20, 54655 Zendscheid - Phone 0151 4074 7679

[www.kunsthhaus-zendscheid.de](http://www.kunsthhaus-zendscheid.de)

# SEBASTIAN BÖHM

---

Geboren 1972 in Berlin.

Seit 1993 ohne andere Ausbildung kontinuierliche bildkünstlerische Arbeit. Malerei, Graphik, Objekt, Kunst im Außenraum, Lehre.

Zwischen 2001 und 2009 Vorsitz im Kunstverein Trier Junge Kunst. Seit 2009 Dozent für Malerei an der Europäischen Kunstakademie Trier sowie Dozent der Kunstfahre Trier. 2010 Lehrauftrag an der Universität Trier. Seit 2013 Schulresident am Friedrich-Spee-Gymnasium Trier. 2013 Nominierung Kunstpreis/Prix d'art Robert-Schuman. 2014 restauratorische Arbeit in Rom. 2016 Kunst am Bau, SZ Mäusheckerweg Trier. 2017 Kommissar der Stadt Trier für den Kunstpreis Robert-Schuman.

Sebastian Böhm lebt und arbeitet in Trier.  
[www.sebastianboehm.eu](http://www.sebastianboehm.eu)

## **Nationale | Internationale Ausstellungen und Ausstellungenbeteiligungen (Auswahl)**

2017

Ausstellungsbeteiligung Landesvertretung von Rheinland-Pfalz, Berlin

Ausstellungsbeteiligung Dreams and memories, Europäische Kunstakademie Trier, Kunsthalle, Trier  
Ausstellungsbeteiligung 60. Jahresausstellung des EVBK, Prüm (Katalog)

Ausstellungsbeteiligung Magazin kleiner Formate, Bosener Mühle, Bosen

Gruppenausstellung Stromwechsel, Kunstraum Dreizwanzig, Köln

Gruppenausstellung EVBK Künstler in St. Vith, Triangel, St. Vith (BE)

2016

Kunst am Bau Sebastian Böhm,

Ringkörper- Organische Installation. Friedrich-Spee-Gymnasium, Trier (Leporello)

Gruppenausstellung retour, Haus Metternich, Koblenz

Ausstellungsbeteiligung Findungen und Formate II, SWR Studio, Trier

Ausstellungsbeteiligung Selbstwildnis, Europäische Kunstakademie Trier, Kunsthalle, Trier  
Gruppenausstellung Europäische Künstler. Trifolion, Echternach (LU)

Ausstellungsbeteiligung 59. Jahresausstellung des EVBK, Prüm (Katalog)

2015

Ausstellungsbeteiligung EVBK-Künstler auf der Burg. Château de Bourglinster, Bourglinster (LU)

Gruppenausstellung CARGO, Kunstverein Trier Junge Kunst, Galerie Junge Kunst, Trier (Katalog)  
Ausstellungsbeteiligung Findungen und Formate, SWR Studio, Trier

Ausstellungsbeteiligung 58. Jahresausstellung des EVBK, Prüm (Katalog)

Ausstellungsbeteiligung Räume, Skulpturen und andere Dinge, Europäische Kunstakademie Trier, Kunsthalle, Trier

Ausstellungsbeteiligung Nachbilder, PETERSBURGER Raum für Kunst, Köln

Gruppenausstellung CARGO, Gallery DADS, Liberec (CZ) (Katalog)

2014

Ausstellungsbeteiligung Mythos Wald? Neue Galerie im Haus Beda, Bitburg (Katalog)

Ausstellungsbeteiligung Freund- und Feinbilder, Europäische Kunstakademie Trier, Kunsthalle, Trier

TwoDaysArt, LUXEXPO, Luxembourg (LU)

Einzelausstellung Sebastian Böhm: NEURO, Kunstverein Trier Junge Kunst, Galerie Junge Kunst, Trier

## **KUNSTHAUS ZENDSCHEID**

Dorfstrasse 20, 54655 Zendscheid - Phone 0151 4074 7679

[www.kunsthhaus-zendscheid.de](http://www.kunsthhaus-zendscheid.de)